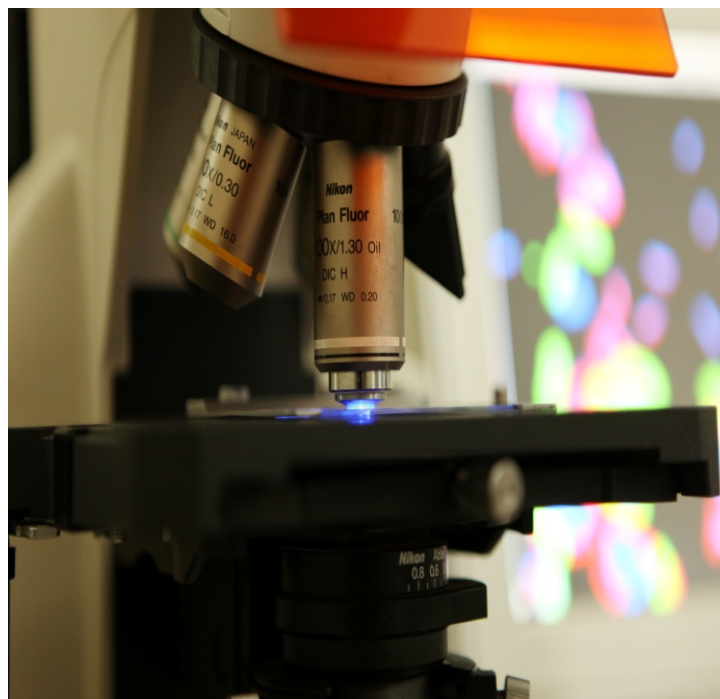


大阪大学大学院 薬学研究科から 入学志願者へ 重要なお知らせ



平成26年度博士前期課程大学院入試
(平成26年4月入学対象・平成25年度に実施)の方法が変わります。

主 な 変 更(※詳細は募集要項を確認してください)

【博士前期課程特別入試(本学薬学部以外の出身者対象)】

- ①「他大学薬学部出身学生」も受験対象となりました。
- ②「出身大学の学部においてトップレベルの成績優秀者」、
「英語力のある人材 (TOEIC700点相当以上またはTOEFL530点相当以上)」を求めています。
- ③「口述試験」、「英語 (TOEICまたはTOEFL)」、「出身大学の成績」で総合的に判定します。

【博士前期課程一般入試】

筆記試験の出題方法が変更になります。

- ◆基礎科目 (必須解答) 2問
 - 有機化学・物理化学 1問
 - 生物科学 1問
- ◆専門科目 (選択解答) 計9問から3問を選択解答
 - 有機化学領域 3問
 - 物理化学領域 1問
 - 生物・環境・医療領域 5問

TOEIC・TOEFLについては、それぞれのウェブサイト、申込期限、試験日、スコア送付期間等を確認し、出願に間に合うよう受験してください。

TOEFL <http://www.cieej.or.jp/toefl>

TOEIC <http://www.toeic.or.jp>

問い合わせ：大阪大学薬学研究科教務係 06-6877-5111 (代表)